

【キーワード】

〔施設種別〕 高齢者施設 障がい者施設 子ども施設 住宅 ()
 〔運営主体〕 市区町村 法人 NPO 個人 (補助金) 内閣府 国土交通省 厚生労働省 ()
 〔建物形式〕 1棟単体型 複数棟集合型 団地型 (建物状況) 新築 増築 改修 一部改修 既存
 〔対象者〕 高齢者 障がい者 子ども ファミリー 多世代



写真1. 外観写真 ((株)AiNestより提供)

Open Village ノキシタは、仙台市宮城野区田子西にある共生型複合施設である。コレクティブ・スペース、障害者就労継続支援、保育所、障害者サポートセンターの機能を備えている。

支えられる立場と考えられてきた高齢者や障がいの「つながり」から、それぞれができる範囲での「役割」を持てる居場所をつくり出している。

■施設情報

所在地：仙台市宮城野区田子西一丁目12番4号

施設種別：コレクティブスペース、障害者就労継続支援B型カフェ、企業主導型保育園、障害者サポートセンター、障害者グループホーム、障害者ショートステイ

運営統括：株式会社 AiNest (国際航業(株)100%出資子会社)

設計管理：積水ハウス株式会社

敷地面積：4,255.56m²

延床面積：1,357.32m²

建物構成：地上1-2階

構造規模：S造、木造

利用定員：保育園19名、入所20名、短期入所6名

運営開始：令和1年

スタッフ：全体統括1名、各施設長3名、支援スタッフ60名、事務スタッフ2名、調理スタッフ7名、看護スタッフ2名

■コンセプト

これからの超高齢社会では、日本の税収が減り、従来の補助金や助成金に過度に依存したビジネスが成り立たなくなることから、高齢者の健康寿命を伸ばし、介護費用を抑制することが重要である。このことから、「まちの力で社会補償費を削減する」というビジネスモデルをつく



写真2. 施設全景 (国際航業(株)より提供)

宮城野区田子西地区は仙台市中心部から北東に位置する。東日本大震災後、防災集団移転促進事業の移転候補地とされた場所で、周囲には復興公営住宅が数多く存在する。東北本線岩切駅から徒歩30分の場所である。



写真3. 敷地中央部の丘 ((株)AiNestより提供) オープニングセレモニーの様子



写真4. コレクティブスペース内部
((株)AiNest より提供)
利用者が思い思いに過ごしている様子



写真5. カフェ内部 ((株)AiNest より提供)
オープンキッチンと開放的な空間

ることを目指している。さまざまな施設を共存させることで、子どもにも、高齢者にも、障がい者にも「つながり」と「役割」を与えている。

■建築計画

敷地中央部に子どもたちの遊び場となる小高い丘を設け、これを囲むように障害者グループホームと障害者ショートステイ、企業主導型保育園、障害者就労支援カフェ、コレクティブスペースが独立棟として、緩やかにつながるように配置されている。各建物の間やエントランスには、さまざまな植栽が施され、最大2.5mある軒下に設けられた縁台にはほっと落ち着ける空間が作られている。コレクティブスペースでは、ヨガ体操や読書茶話会、ミシンカフェなどさまざまな活動が行われている。内部には多様な空間が存在し、地域住民の居場所となっている。

参考文献

- 1) ノキシタ HP (<https://www.ainest.jp/nokishita>)
2021年6月30日参照
- 2) シャーメゾンフェスタで仙台市田子西の施設公開：建設新聞、
2019年10月
- 3) 地域課題を解決するノキシタ：仙台経済界増刊号,2019-20年版

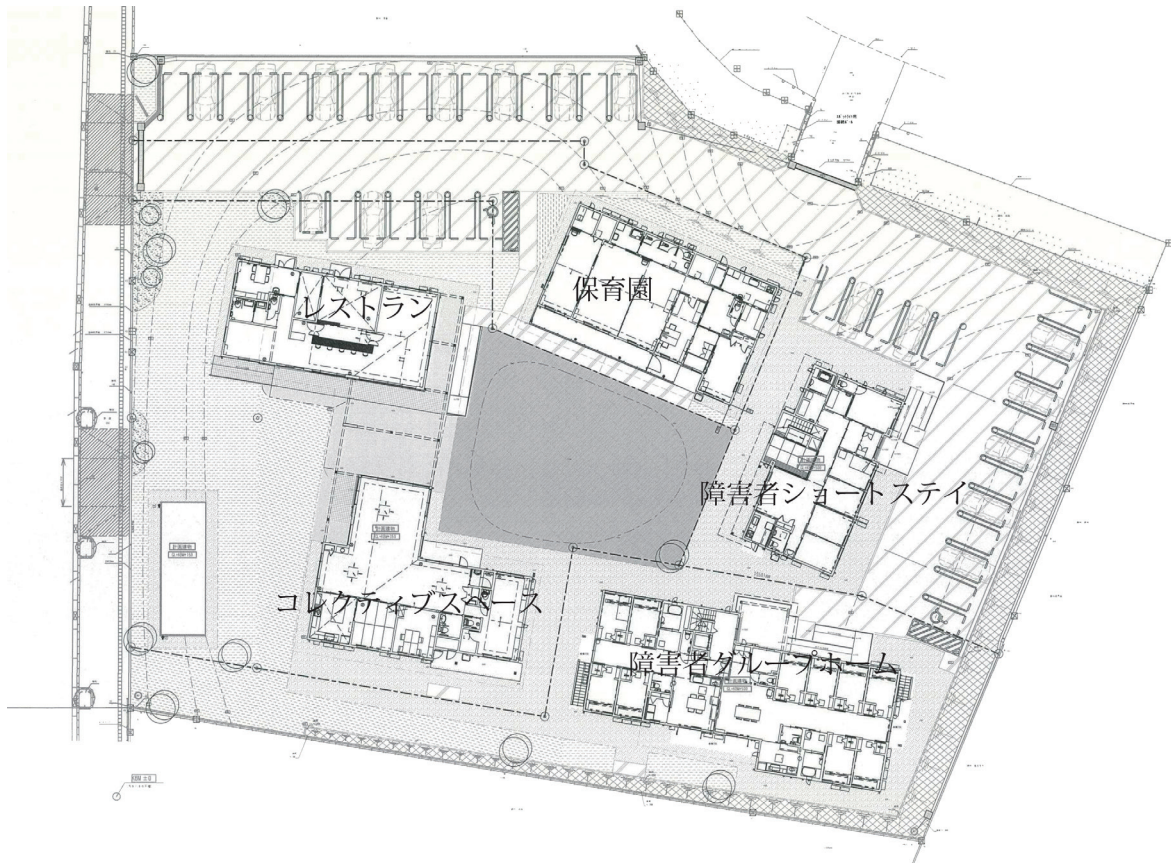


図1. 施設平面図 (国際航業(株)より提供)