

B's 行善寺

【キーワード】

〔施設種別〕 ■高齢者施設 ■障がい者施設 ■子ども施設 □住宅 ()
 〔運営主体〕 □市区町村 ■法人 □NPO □個人 〔補助金〕 □内閣府 □国土交通省 □厚生労働省 ()
 〔建物形式〕 □1棟単体型 ■複数棟集合型 □団地型 〔建物状況〕 □新築 ■増築 □改修 □一部改修 □既存
 〔対象者〕 ■高齢者 ■障がい者 ■子ども ■ファミリー ■多世代



引用: <http://www.bussaien.com/saienji/index.html>
 図1. B's 行善寺

佛子園の法人本部施設。天然温泉や料飲施設、コミュニティ施設、健康増進施設など様々な機能が集積する密度の高い「ごちゃまぜ」施設である。行善寺の奥に中庭を囲むようにウェルネス、住民自治室、保育園、花屋等が配置されており、各施設が有機的形狀のデッキテラスでつながっている。にぎやかな街のような施設で多世代が日常的な交流を楽しんでいる。

見学月日：2019年3月4日

見学者：山田、佐藤、土田、松原、濱崎、斎尾、小篠、加藤、古賀、古賀、出口、梅津、葛原、目黒、五ノ井

■概要 1) 2)

建物用途：寺院，福祉施設，天然温泉，健康増進施設，診療所等からなる複合施設

建物所在：〒924-0024 白山市北安田町548番地2

延床面積：：4705㎡

構造：S造

階数：2階

運営：社会福祉法人 佛子園

開設：2016年10月

利用者数：高齢者通所介護 10名

■施設概要

法人発祥の日蓮宗寺院である「行善寺」、天然温泉、飲料施設、高齢者通所介護・短期入所施設と障がい者就労支援施設の二つの側面を持つ多機能コミュニティ拠点の「三草二木 行善寺」、児童発達支援センター「B's こどもラボ」、0～2歳児を対象とした「B's 保育園」、プールやジムなどを揃えた地域密着型の健康増進施設「ゴチャ！ウェルネス白山」、診療所の「B's Clinic」などの機能からなる複合施設。「B's 行善寺」の正面口は敷地東側の生活道路に面しており、「行善寺」の山門と繫珠堂と

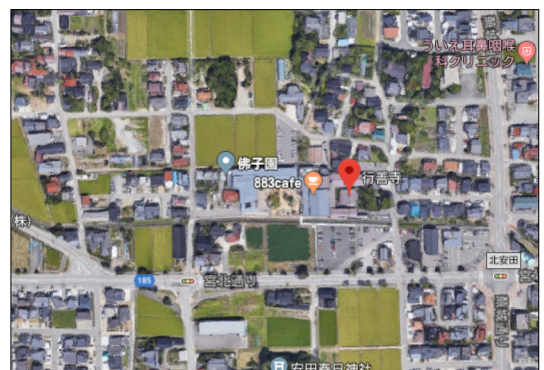


図2. 周辺状況 (googlemap より)

金沢市の近隣にあり、ベッドタウンとして開発された新興住宅地である。周辺には小学校や保育園がある。公園も多くあり緑豊かな環境である。最寄駅の松任駅は約1.3km東に位置する。



図3. B's 行善寺外観と中庭の様子

中庭では子どもたちが自由に遊びまわる。デッキでつながったそれぞれの施設はあえて境界があいまいに設計され、まざりあっている。

参考文献

- 1) 株式会社五井建築研究所, B's・行善寺(佛子園本部 2 期工事 <https://www.goi.co.jp/building/bs_gyozenji/>(2019.03.15 確認)
- 2) 行善寺 - 佛子園 - <<http://www.bussien.com/gyozenji/index.html>> (2019.03.15 確認)
- 3) 竹本鉄雄編著 (2018) 「ソーシャルイノベーション 社会福祉法人佛子園が「ごちゃまぜ」で挑む地方創生!」 雄谷良成監修, ダイヤモンド社



写真 4. 食事処「行善寺やぶそば」
そばや天丼、団子、夜には酒類も提供している。

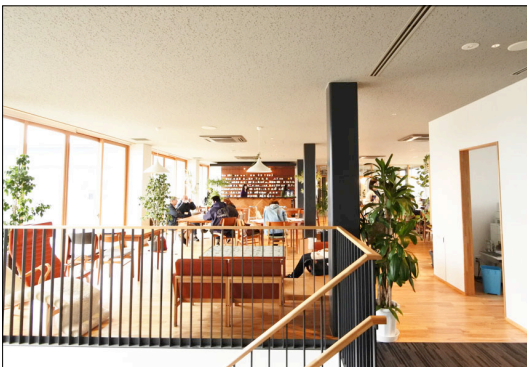


図 5. 住民自治室の様子
多様な家具がおかれた開かれた空間。高齢者を含む地域住民が地域の課題や意見を共有し主体的に問題解決に取り組むための拠点スペースとしても機能している。

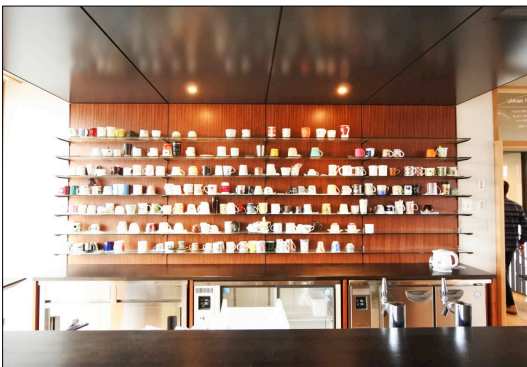


図 6. ミニキッチンの様子
住民自治室の一角にあるミニキッチン。利用者が自分のマグカップを置くよう棚を設置している。利用者に居場所として認識してもらうための工夫である。

呼ばれる「三草二木行善寺」の建物が左右に並んでいる。その奥には子ども向け遊具が置かれた中庭があり、この中庭を中心に、用途の異なる施設が配されている。すべての施設はデッキテラスでつながっており、施設ごとの境界があいまいな「ごちゃまぜ」的設計がほどこされている。

■各主要施設

1) 三草二木 行善寺

地下 1340m から湧出する天然温泉は周辺住民の憩いの場となっている。また、食事処もある。接客・配膳や厨房での作業、浴場の清掃などは障がい者が担当している。地域住民も障がい者も時が経つと顔見知りになり、デイサービスを利用する高齢者を含め交流が生まれている。

2) 住民自治室

地域住民や近隣の大学生が自由に活用できるスペース。テーブルや椅子、ソファのほか、ミニキッチンが設置されている。キッチンの棚には利用者がマグカップを置くスペースがある。また、リニューアル以前の施設では職員室のドアの前や食堂ドアの前で事故が多かったことから、職員室を区切って使うのではなく職員はこの共有スペースで作業している。壁で仕切らない代わりに音楽でプライバシーを確保している。

3) ゴッチャ！ウェルネス白山

地域住民が年齢や疾患、障がいの有無に関わらず健康づくりにチャレンジできる多様な設備と機器が備わる健康増進施設。1 階に小型のスイミングプール、2 階にはトレーニングジムとスタジオがあり、専門トレーナーが常駐している。

4) B's クリニック

月曜日から金曜日までの平日に開院。専門外科・内科の一般診療を行うほか、「ゴッチャ！ウェルネス白山」と連携しリハビリなどの指導も実施している。

5) B's 保育園

0 歳、1 歳、2 歳各 4 名の定員で、園児一人ひとりの発達にあわせた特別保育を行っている。

6) B's 子どもラボ

保護者の相談に応じながら、障がい児一人ひとりに適した発育プログラムを用意している。



写真7. ゴッチャ! ウェルネス白山2階のトレーニングジム
有酸素マシンやウェイトトレーニング機器が揃う。スタジオ
ではストレッチ体操、ヨガ、ダンスなど様々な講座が実施さ
れている。



写真8. 「ゴッチャ! ウェルネス白山」内のプール
杉板天井が特徴的な屋内プール。0歳から高齢者までを対象
に、水泳レッスンや水中ウォーキングなどのプログラムを用
意している。



写真9. B's 保育園の様子
中庭に面して大きく開口をとっている。



写真10. スヌーズレン
興奮した子どもたちの気持ちを落ち着けるための空間。B's 保
育園に隣接して配置されている。



写真11. B's 行善寺のテラス部にある標識
街角の標識のようなデザインにし、ごちゃまぜの街らしさを
演出している。



写真12. B's Flower の店内
花の販売だけでなく、フラワーアレンジメント教室も行って
おり地域にとけこんでいる。